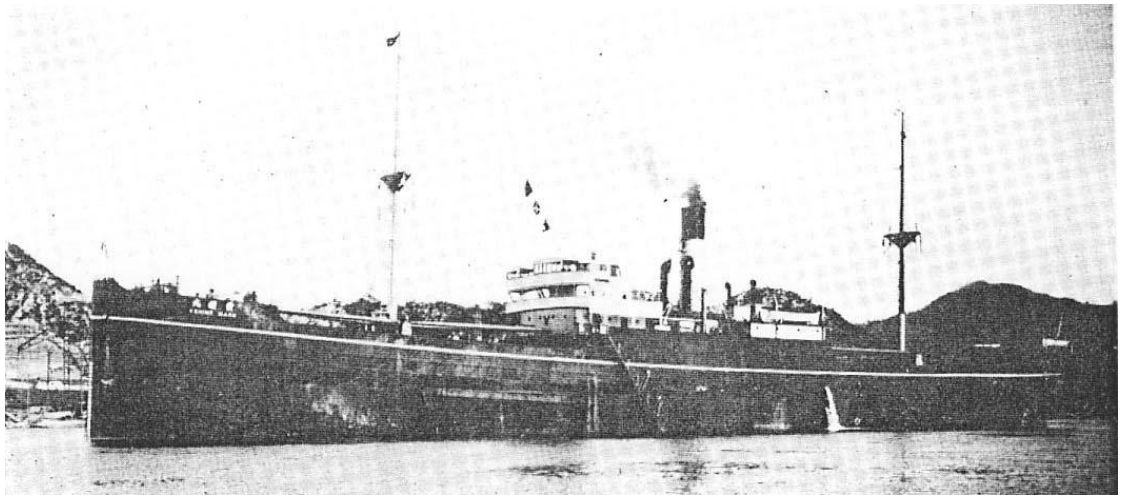


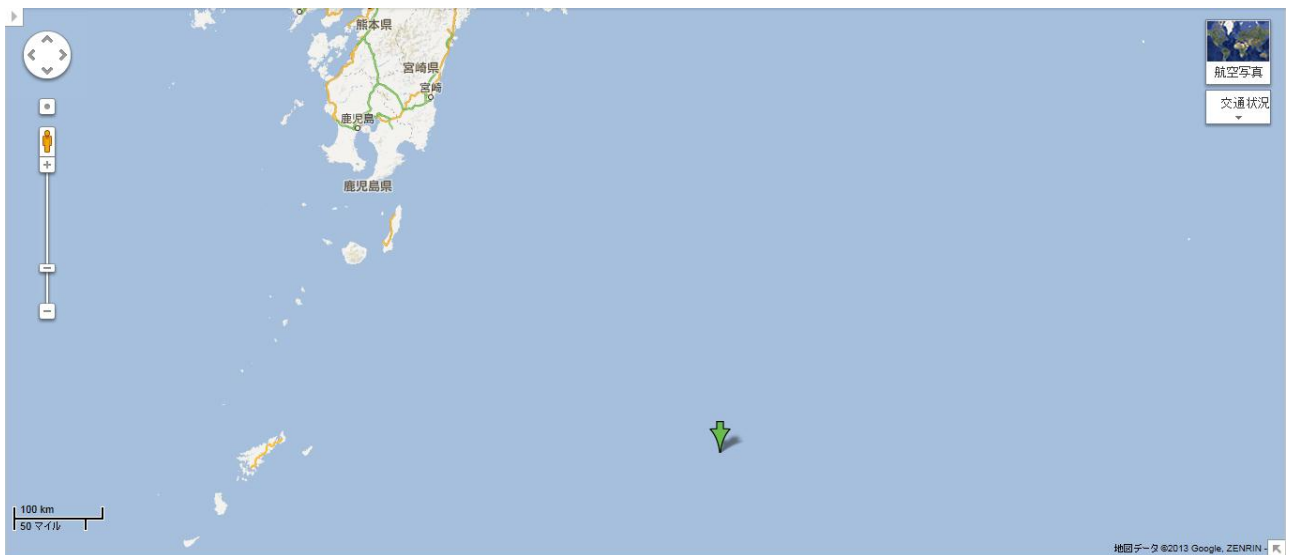
愛媛丸 (えひめ)

4654総トン 山下汽船

船影

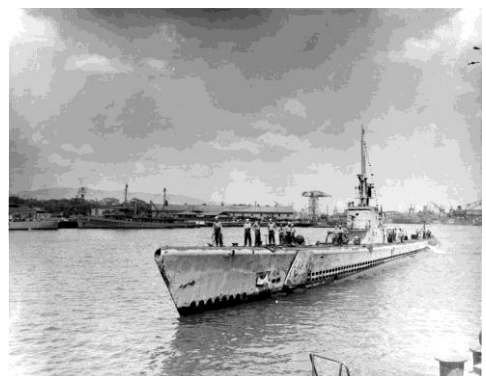


海域図



経緯

昭和18年10月31日06:00才112船団として僚船11隻、護衛7隻でパラオに向け佐伯を出発。途中護衛艦3隻が任務終了で反転、11月2日00:30頃より敵潜の攻撃をうけたが回避した08:45頃北緯28度18分、東経134度48分(奄美大島東525km付近)において米潜水艦(SS-232 Halibut)からの魚雷をうけ沈没。船砲隊5名、船員79名の全員戦死。



備考： 大正8年12月 浦賀船渠 進水 姉妹船：玉津丸

[戦没した船と海員の資料館]